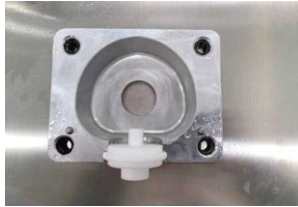


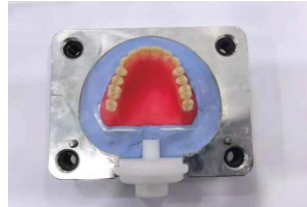
1

Вкладывание модели

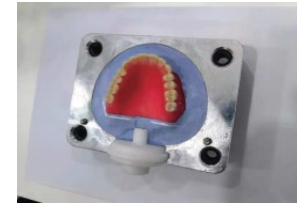
Установка литниковых форм для впрыска



- Тонким слоем смажьте внутренние поверхности вазелином.
- Поместите "половинку" устройства для доступа и крышку колбы в половинку колбы.
- Не требуется компонент фильтрующего воска.



- Погрузите модель в воду, затем изолируйте и закрепите ее с помощью зуботехнического гипса не менее класса 3
- "половина" устройства доступа должна быть занята гипсом заподлицо.



- Дайте гипсу полностью затвердеть
- Извлеките "половину" элемента доступа и поставьте "полный" элемент доступа



Верхний полный зубной протез

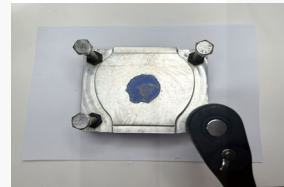
- Прикрепите к элементу доступа литник, который далее выведете к небу. Диаметр: 3-5 мм
- Компоненты для аэрации воска не требуются
- При изготовлении частичных зубных протезов дистальный конец каждого седла должен быть индивидуально снабжен литником

2

Покрытие силиконом



- Покройте поверхность отформованного протеза силиконом дополнительного отверждения
- Не закрывайте формирователь доступа, окклюзионные поверхности и края резцов
- Создайте шаблоны удержания



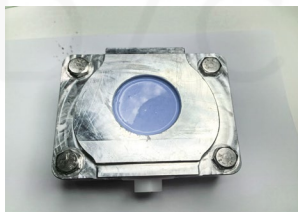
- Нанесите разделительную жидкость на поверхность контакта гипс-гипс
- Установите верхнюю половину колбы сверху и закрепите ее четырьмя винтами

3

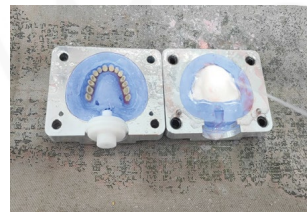
Отливка контрмодели

Выварка модели

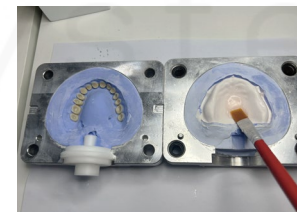
Подготовка к вливанию (впрыску)



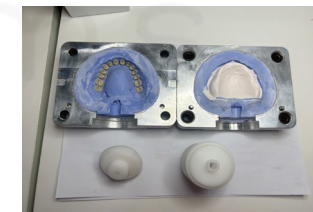
- Перемешайте стоматологический гипс класса 3 и медленно влейте его в колбу, избегая попадания воздуха
- Удалите излишки гипса
- Дайте гипсу полностью застыть.
- Затем нагрейте колбу на водяной бане при температуре около 90° в течение 5-8 мин



- Откройте колбу, уберите элемент доступа и воск ножом для воска.
- Прокипятите внутренние поверхности в чистой кипящей воде.
- Для этой цели используйте только чистую воду без добавок (дистиллированную)



- Нанесите разделительную жидкость на поверхность гипса
- Нанесите второй слой через 5 минут
- Придайте шероховатость базальной и шейной поверхностям композитных зубов



- Вставьте крышку в центрирующую вставку воронки до щелчка и поместите ее в колбу
- Соедините половинки колбы и зафиксируйте их

4

Смешивание материала



- Извлеките контейнер с мономером из капсулы
- Удалите пломбу капсулы



- Прокрутите герметизирующую крышку емкости с мономером



- Влейте мономер в емкость содержащую полимер.
- Вставьте емкость с мономером в отверстие емкости с полимером
- После слегка взболтайте смесь



- Начните смешивание сразу после добавления мономера (5 минут в вибрационной чаше)



- Расположите емкость плоской стороной поверхности
- Удалите герметизирующий колпачок
- Прижмите емкость к колбе через центрирующее кольцо

5

Загрузка в инжектор

Впрыск и полимеризация

Разборка



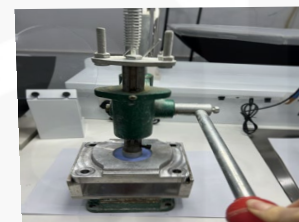
- Полностью вставьте колбу в камеру для полимеризации
- Закройте дверцу инжектора



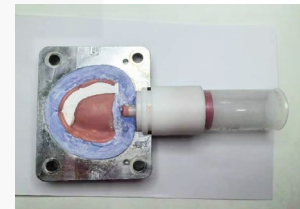
- Выберите программу P1
- Запуск процесса впрыска



- Достаньте колбу после завершения программы
- Снимите фиксаторы
- Закрепите колбу в стоматологическом прессе, установив приспособление для снятия колбы



- Поставьте отвертку или нож для гипса в зазор между половинками колбы снимите верхнюю часть колбы с помощью рычага
- Поверните колбу
- Повторите действие



- Извлеките гипсовый слепок и отделите от капсулы
- Отделите зубной протез от цемента с помощью гипсовых клещей
- Обработайте протез как обычно и отполируйте

